

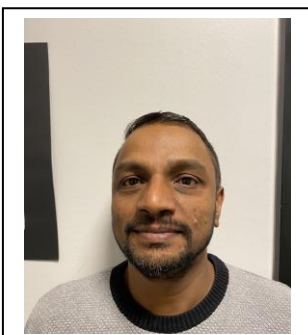
Dagens forløb og Mine voksne - Maj-perioden 2026:

Kl.	Tid	Hvad	Hvorfor	Hvordan
06:30 - 08:00	90 min.	Morgenåbning	Det er vigtigt med en god start på dagen. For en god start giver oftest en god dag. Derfor tilbyder vi et tidsrum med rolige omgivelser og morgenmad for både skolebørn og maj- børn.	<ul style="list-style-type: none"> • I vil møde faste voksne i morgenåbningsteamet med faste rutiner som børnene kender og er trygge ved. • I skal være opmærksomme på at morgenåbningen er for alle KKFO'ens børn
08:00 - 09:00	60 min.	Modtagelse	De fleste maj-børn kommer mellem kl. 8 og 9 og det er derfor vigtigt, at vi er særligt opmærksomme på modtagelsen og at børnene får sagt godt farvel til forældre, så de er trygge og klar til dagen.	<ul style="list-style-type: none"> • Vi bestræber os på at være to voksne til hver gruppe i modtagelsen. • Hvert grupperum er åbnet og gjort klar med lettilgængelige aktiviteter. • Det skal være overskueligt for barnet, at identificerer hvor det hører til og hvad barnet kan gå i gang med • Det vil være muligt at gå på legepladsen med en voksen, hvis der opstår et behov.
09:00 - 09:45	45 min.	Morgensamling	Vi holder morgensamling for at spejle børnehavens måde at starte dagen på. Derved kan vi skabe en genkendelig ramme som er lettere for barnet at tilgå.	<ul style="list-style-type: none"> • Morgensamlingen indeholder faste rutiner, hvor vi siger godmorgen med en enkelt aktivitet som sang eller leg i rundkreds. • Vi gennemgår dagen og hvad der skal ske. • Til slut spiser vi 9- mad.
09:45 - 10:15	30 min.	Pause På legepladsen	Vi holder en pause på legepladsen, da det er godt at få bevæget sig og få noget frisk luft til hovedet. Tidsrummet spejler ca. det tidsrum hvor der holdes frikvarter på skolen.	<ul style="list-style-type: none"> • De voksne går med børnene på legepladsen.
10:15 - 11:15	60 min.	Aktivitet	Hver dag har en primæraktivitet. Aktiviteterne skal have fokus på sociale relationer mellem barn/barn og barn/voksen, fordi det er vigtigt at alle børn føler de har nogen at lege og tale med.	<ul style="list-style-type: none"> • Aktiviteterne kan både planlægges som ture eller aktiviteter, der går igen hver uge på faste dage. • Det er også muligt at bruge en hel uge på den samme type aktivitet, hvor aktivitetens indhold udvides og videreudvikles som et projekt.
11:15 - 11:30	15 min.	Skift til frokost	Vi afsætter et kvarter til at skifte mellem aktivitet og frokost. Dette muliggør at aktiviteterne	<p>I dette tidsrum har vi god tid til at:</p> <ul style="list-style-type: none"> • Vasket fingre

			kan sluttet godt af og der kan gives fælles beskeder til børnegruppen, så alle børn forstår, hvad der nu skal ske og hvad det kræver.	<ul style="list-style-type: none"> • Finde madpakker og drikkedunk • Sætte sig godt til rette i sit grupperum.
11:30 - 12:00	30 min.	Frokost	Tidsrummet spejler ca. det tidsrum hvor der holdes spisepause på skolen.	<ul style="list-style-type: none"> • Der siges «vær så god» i fællesskab • Der læses/fortælles historie
12:00 - 12:45	45 min.	Udendørs	Tidsrummet spejler ca. det tidsrum hvor der holdes frikvarter på skolen.	<ul style="list-style-type: none"> • De voksne har opsyn og fordeler sig på legepladsen. • De voksne følger børnenes interesser og støtter den gode leg og relation. • De voksne kan iværksætte lege, hvis der er behov. • Opmærksomhed på børn, der går alene.
12:45 - 13:00	15 min.	Mini snak/samling	Børnene forberedes på, at skolebørnene kommer på KKFO	<ul style="list-style-type: none"> • Mini samling kan holdes i børnenes grupperum eller på legepladsen. • Mini samling er en mere uformel samling, der kort runder dagen af. • Den voksne sikrer sig at alle børn i gruppen ved, hvad de skal og har nogen at lege med.
13:00 - 17:00 Husk KKFO lukker 16:30 om fredagen	-	KKFO	Eftermiddagen har plads til mange typer børn på forskellige steder i deres udvikling. Rammen tilbyder det almindelige fritidstilbud for både skolebørn og maj-børn.	<ul style="list-style-type: none"> • Maj og junis eftermiddage er planlagt på forhånd. • Der er taget højde for aktiviteter, der rummer både maj-børn og skolebørn.

De voksne på min maj-gruppe (Perioden fra 4. maj til sommerferien):

BLÅ-gruppe (Grupperum: "Fantasirummet"/"Alrummet")



Ajit, Primærpædagog



Lau, Pædagog



**Mathilde Philipa
Pæd. Medhj.**



Caroline, Pædagog



Sofie, Pæd. Medhj.



Maria, Pædagog

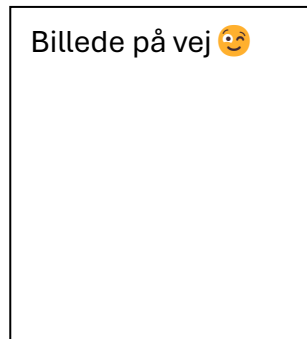
GUL-gruppe (Grupperum: "Krea"/"Tegn")



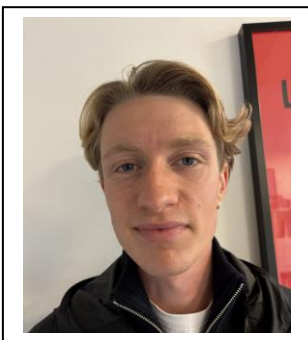
Elin, Primærpædagog



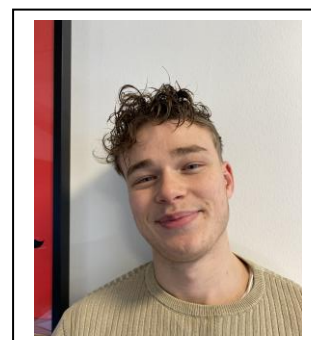
Jesper, Pæd. Medhj.



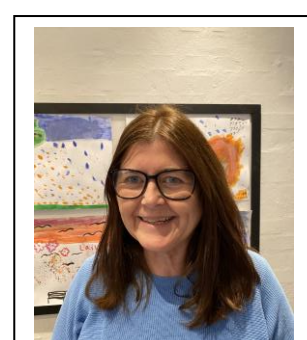
Emma, Pædagog



Kristian, Pæd. Medhj.



Elias, Pæd. Medhj.



Lene, Pædagog

GRØN-gruppe (Grupperum: "Biblioteket")



Marcus, Primærpædagog



Louise, Pædagog



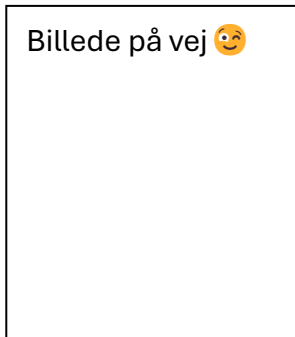
Helle, Pæd. Medhj.



Chi, Pædagog



Tobias, Pæd. Medhj.



Fatma, Pædagog

Primærpædagoger vil følge børnene fra maj-start og frem og være med i klassen efter skolestarten i august.

ANDRE VOKSNE DU VIL MØDE PÅ KKFO HOLBERG:



Fuat, Musik/Pæd. Ass.



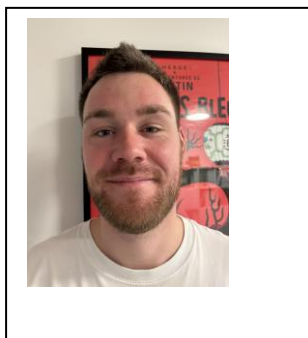
**Jeanette,
Overgangspædagog**



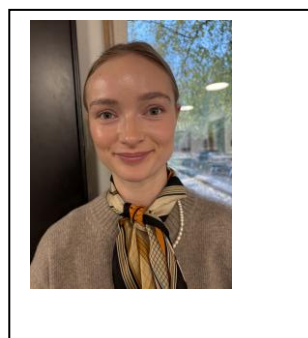
**Iman
Inklusionspædagog**



**Sofie T.
Morgenåbner**



**Rasmus
Morgenåbner**



**Emma Sofie
Morgenåbner**

Tak fordi I læste med.... Vi glæder os meget til at tage imod dig og dine forældre d. 4. maj 2026.

Vel mødt 😊

Mange venlige hilsener

KKFO'ens Personale

Kontaktoplysninger:

KKFO Holberg/Fritidsinstitutionen ved Holbergskolen:

Emdrupvej 134 (Drivhuset Bh.Kl.,-1. årgang)) og Emdrupvej 96 (Skrænten 2.-3. årgang)

2400 København NV

Drivhuset - telefon 33 66 22 08, Tryk 1

Kontakt os på mail: ui55@kk.dk

Hjemmeside: www.holbergskolen.aula.dk