

التقدم المحرز اليوم وبرنامجي للبالغين -الفترة من مايو: 2026

كيف	لماذا	ماذا	وُقيت
<ul style="list-style-type: none"> • سيلتقي الأطفال والبالغين في الصباح المعتاد ذي الروتين الثابت الذي يعرفه الأطفال ويشعرون بالراحة معه. • يرجى ملاحظة أن افتتاح الصباح مخصص لجميع أطفال KKFO. 	<p>افتتاح الصباح: من المهم أن تبدأ يومك بداية جيدة، لأن البداية الجيدة غالبًا ما تؤدي إلى يوم جيد. لذلك، نوفر لك وقتًا في أجواء هادئة مع وجبة إفطار.</p> <p>كل من أطفال المدارس وأطفال شهر مايو.</p>	<p>08:00 - 08:30 دقيقة.</p>	
<ul style="list-style-type: none"> • نسعى جاهدين لتوفير شخصين بالغين لكل مجموعة في حفل الاستقبال. • يتم فتح كل غرفة جماعية وتجهيزها بأنشطة يسهل الوصول إليها. • يجب أن يكون من الواضح للطفل أن يحدد المكان الذي ينتمي إليه وما يمكنه فعله. • سيكون من الممكن الذهاب إلى الملعب برفقة شخص بالغ إذا دعت الحاجة. 	<p>يصل معظم أطفال شهر مايو بين الساعة 8 و 9 صباحًا، ولذلك من المهم أن نولي اهتمامًا خاصًا للاستقبال وأن يودع الأطفال آباءهم حتى يكونوا بأمان ومستعدين لليوم.</p>	<p>إيصال</p> <p>09:00 - 08:30 دقيقة.</p>	
<ul style="list-style-type: none"> • نستعرض أحداث اليوم وما إلى ذلك. • وأخيرًا، نتناول وجبات مكونة من تسعة أطباق. 	<p>يتيح لنا ذلك إنشاء إطار عمل مألوف يسهل على الطفل استيعابه.</p>		
<p>نأخذ امينذة في الملعب مع الأطفال في الحديقة المطبوعة بعض التمارين الرياضية واستنشاق الهواء النقي.</p> <p>تعكس الفترة الزمنية تقريبًا الوقت الذي تُعقد فيه فترة الاستراحة في المدرسة.</p>		<p>يوقف في الملعب</p> <p>10:15 - 09:45 دقيقة.</p>	
<p>لكل يوم النشاط على شكل رحلات أو أنشطة تتكرر كل أسبوع في أيام محددة.</p> <p>ينبغي أن تركز الأنشطة على العلاقات الاجتماعية بين طفل وطفل وبين طفل وشخص بالغ، لأنه من المهم أن يشعر جميع الأطفال بأن لديهم شخصًا يلعبون ويتحدثون معه.</p> <p>• من الممكن أيضًا قضاء أسبوع كامل في نفس نوع النشاط، حيث يتم توسيع محتوى النشاط وتطويره بشكل أكبر كمشروع.</p>	<p>نشاط</p> <p>11:15 - 10:15 دقيقة.</p>		
<p>خلال هذا الوقت لدينا متنوع من الوقت لـ:</p> <p>• غسل الأصابع</p>	<p>تغيير الملابس لتناول الغداء؛ نخصص خمس عشرة دقيقة لتغيير الملابس بين النشاط والغداء. وهذا يُمكن الأنشطة من</p>	<p>11:15 - 11:30</p> <p>15 دقيقة</p>	

			يمكن اختتام الأمر بشكل جيد، ويمكن توجيه رسائل مشتركة لمجموعة الأطفال حتى يفهم جميع الأطفال ما يجب فعله لاحقًا. ما الذي يحدث وما يتطلبه ذلك.	• العثور على وجبات الغداء المعبأة وزجاجات المياه • استرخ في غرفة المجموعة.
11:30 - 12:00 30 دقيقة.	غداء		تعكس الفترة الزمنية تقريبًا الوقت الذي تُعقد فيه استراحات الغداء في المدرسة.	• قول "من فضلك" معاً • تُقرأ/تُروى القصة
12:00 - 12:45 45 دقيقة.	في الهواء الطلق		تعكس الفترة الزمنية تقريبًا الوقت الذي تُعقد فيه فترة الاستراحة في المدرسة.	• يشرف البالغون على العملية ويتم تقسيمهم إلى الملعب. • يتابع الكبار اهتمامات الأطفال ويدعمون اللعب الجيد والعلاقات الطيبة. • يمكن للبالغين بدء الألعاب إذا لزم الأمر. • الانتباه للأطفال الذين يمشون بمفردهم.
12:45 - 1:00 مساءً	15 دقيقة		يتم تجهيز الأطفال لاستقبال طلاب المدارس. KKFO تجمع	• يمكن عقد التجمعات الصغيرة في غرفة مجموعة الأطفال أو في الملعب. • التجمع المصغر هو تجمع غير رسمي يختتم اليوم بشكل موجز. • يتأكد الشخص البالغ من أن جميع الأطفال في المجموعة يعرفون ما يتعين عليهم فعله وأن لديهم شخصًا يلعبون معه.
من الساعة 1:00 ظهرًا إلى الساعة 5:00 مساءً: تذكر أن KKFO يغلق الساعة 16:30 يوم الجمعة	-	KKFO	يُنحى برنامج فترة ما بعد الظهر مساحةً واسعةً للأطفال من مختلف الأعمار والمراحل النمائية. ويُوفر البرنامج أنشطة ترفيهية معتادة تناسب أطفال المدارس والأطفال في شهر مايو.	• يتم تحديد مواعيد فترات ما بعد الظهر في شهري مايو ويونيو مسبقاً. • تم أخذ الأنشطة التي تشمل أطفال شهر مايو وأطفال المدارس في الاعتبار.

البالغون في مجموعتي لشهر مايو (الفترة من 4 مايو وحتى العطلة الصيفية):

المجموعة الزرقاء (غرفة المجموعة: "غرفة الخيال" / "غرفة العائلة")



أجيت، معلم المرحلة الابتدائية



لاو، مربّي



ماتيلدا فيليبيا

مساعدة الأطفال



كارولين، معلمة



صوفي، مساعدة تربوية.

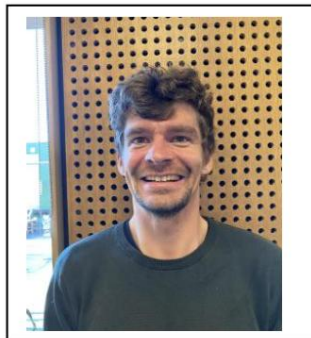


ماريا، معلمة

"Krea" / "Tegn": المجموعة الصفراء (غرفة المجموعة):



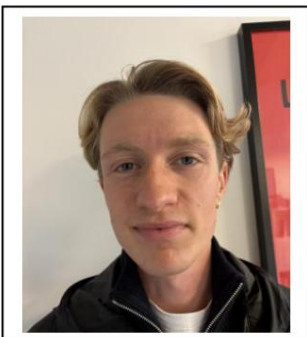
إيلين، معلمة المرحلة الابتدائية



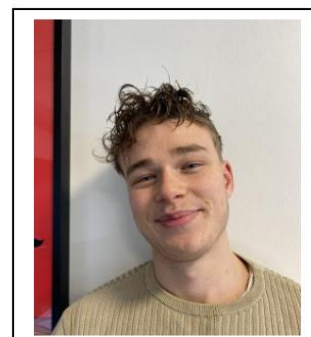
جيسبر، أستاذ مشارك في طب الأطفال

الصورة في الطريق

إيما، معلمة



كريستيان، أستاذ مشارك في طب الأطفال



إلياس، أستاذ مشارك في طب الأطفال



لين، معلمة

المجموعة الخضراء (غرفة المجموعة: "المكتبة")



ماركوس، معلم المرحلة الابتدائية



لويز، معلمة



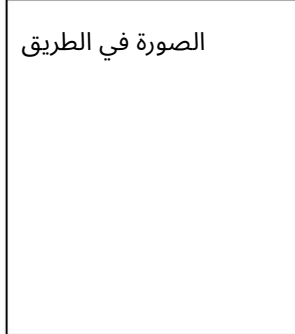
هيل، أستاذة مشاركة في التربية



تشي، مُعلِّم



توبياس، أستاذ مشارك في طب الأطفال

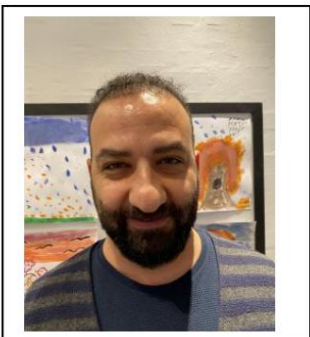


فاطمة، معلمة

الصورة في الطريق

سيتابع معلمو المرحلة الابتدائية الأطفال من بداية شهر مايو فصاعدًا، وسيكونون حاضرين في الفصل بعد بدء الدراسة في أغسطس.

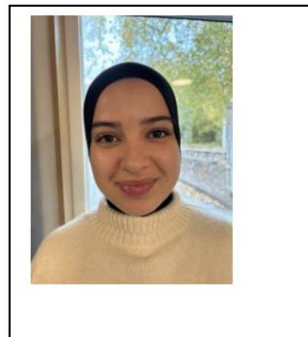
أشخاص بالغون آخرون ستلتقي بهم في مركز KKFO هولبيرغ:



فؤاد، جمعية الموسيقى/التربية.



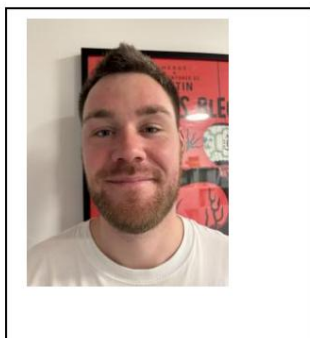
جانيت،
معلم انتقالي



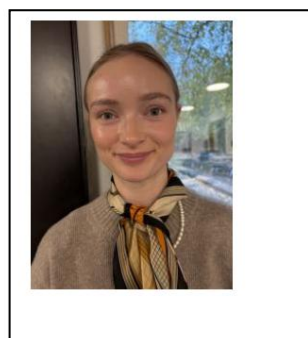
إيمان
معلم دمج



صوفي ت.
افتتاحية الصباح



راسموس
افتتاحية الصباح



إيما صوفي
افتتاحية الصباح

شكراً لكم على القراءة... نتطلع إلى الترحيب بكم وبوالديكم في 4 مايو 2026.
مرحباً

مع أطيب التحيات

موظفو KKFO

معلومات الاتصال:

مؤسسة KKFO Holberg/ الترفيه في مدرسة Holberg:

Emdrupvej 134 (Greenhouse Bh.Kl.- السنة الأولى) و Emdrupvej 96 (Skrænten 2nd-3rd year)

2400 كوبنهاغن شمال غرب

ذا جرین هاوس - هاتف ، 33662208 اضغط 1

تواصلوا معنا عبر البريد الإلكتروني: ui55@kk.dk

الموقع الإلكتروني: www.holbergskolen.aula.dk